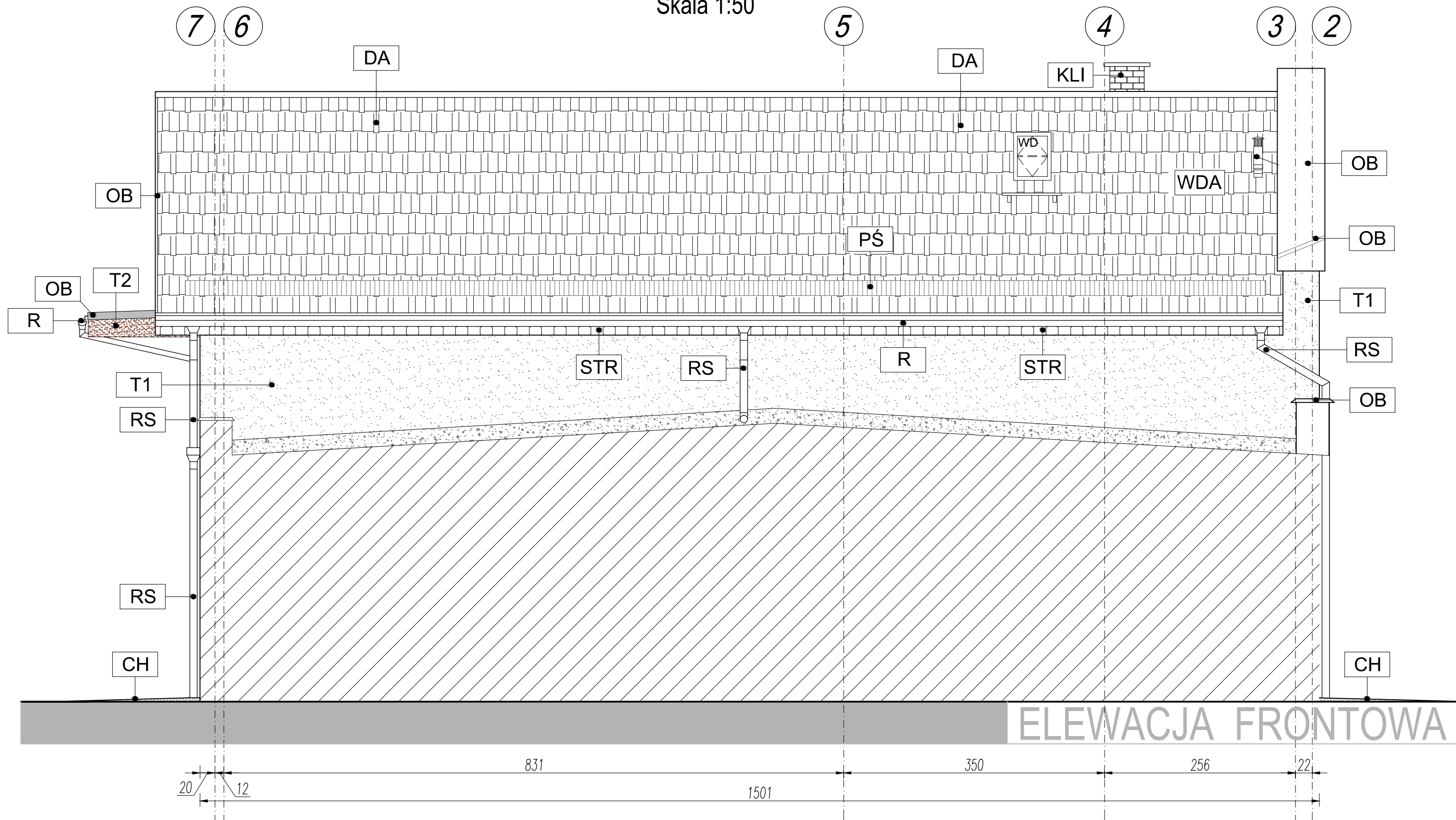


# ELEWACJA FRONTOWA

Skala 1:50



## ELEMENTY ELEWACJI

- T1** - tynk cienkowarstwowy  
kolor jasny beż - zbliżona do  
istniejącego - wg Inwestora
- T2** - tynk cienkowarstwowy  
kolor jasny brąz - zbliżona do  
istniejącego - wg Inwestora
- T3** - płytka klinkierowa kolor brązowy  
- zbliżona do istniejącego - wg  
Inwestora
- DA** - blachodachówka kolor ceglasty
- PAP** - papa termozgrzewalna kolor czarny

- OB** - obróbki blacharskie kolor ceglasty
- R** - rynny z blachy powlekanej kolor brązowy
- RS** - rury spustowe z blachy powlekanej  
kolor brązowy
- PA** - przelew awaryjny - obróbki blacharskie  
kolor brązowy
- STR** - struktonit - kolor brązowy
- KLI** - płytki klinkierowe - kolor ceglasty
- WDA** - wywiewki dachowe - kolor ceglasty  
identyczny jak blachodachówka

- PŚ** - płatek śnieżny - kolor ceglasty  
identyczny jak blachodachówka
- O** - STOLARKA OKIENNA - kolor biały
- D** - STOLARKA DRZWIOWA - kolor brązowy
- BG** - BRAMA GARAŻOWA - kolor RAL3000
- CH** - dościa dojazd - kostka betonowa  
kolor szary
- UWAGA: przed wykonaniem warstwy tynku  
kolorystykę należy przedstawić do akceptacji  
Inwestorowi i projektantowi

1. PRAWA AUTORSKIE DO TEGO RYSUNKU PRZYSŁUGUJĄ SAG.PROJEKT BIURO PROJEKTOW I REALIZACJI INWESTYCJI I BEZ JEJ ZGODY RYSUNEK NIE MOŻE BYĆ WYKORZYSTYWANY LUB REPRODUKOWANY.
2. PRZYJĘTE WYMIARY SPRAWDZIĆ NA BUDOWIE. EWENTUALNE ROZBIEŻNOŚCI I ICH KONSEKWENCJE WYKONAWCZE WYMAGAJĄ ROZWIĄZANIA W POROZUMIENIU Z PROJEKTANTEM.
3. RYSUNKI P.B. ARCHITEKTURY NALEŻY BEZWZGLĘDNIE ROZPATRYWAĆ Z RYS. P.B. KONSTRUKCJI. W RAZIE JAKICHKOLWIEK WĄTPLIWOŚCI NALEŻY NIEZWŁOCZNIE SKONTAKTOWAĆ SIĘ Z PROJEKTANTAMI.

JEDNOSTKA PROJEKTOWA :



**sag.projekt**  
biuro projektów  
i realizacji inwestycji  
tel. 48 508 190 634 e-mail: sag.projekt @ o2.pl

INWESTOR:

**GMINA SOŚNIE**  
ul. Wielkopolska 47  
63-435 Sośnie

PROJEKT :

Przebudowa, nadbudowa i rozbudowa budynku  
OSP Chojnik w miejscowości Chojnik

FAZA PROJEKTU :

PROJEKT BUDOWLANY

BRANŻA:

ARCHITEKTONICZNO-BUDOWLANA

PROJEKTANT:

mgr inż. arch. Agnieszka Świątek  
uprawnienia nr 32/DSOKK/2014  
w specjalności architektonicznej  
do projektowania bez ograniczeń

PODPIS:

OPRACOWAŁ:

mgr inż. Grzegorz Sąsiada  
uprawnienia nr 201/DOŚ/12  
w specjalności konstrukcyjno-budowlanej  
do projektowania bez ograniczeń

PODPIS:

NAZWA RYSUNKU:

**ELEWACJA FRONTOWA**

DATA:

12.12.2024

SKALA:

1:50

NUMER RYSUNKU:

S-PB-126-AR-05